



GENESYS+

製品カタログ 2023-2024

web230530

TDK-Lambda

G+GENESYS™

さらなる高みへ駆け上がる

NEW

GENESYS+ 7.5kW



- 高さ1Uサイズで、最大電力7.5kWのハイパワー
- 出力電圧DC1500Vモデルもラインアップ
- 最大電力22.5kW、高さ3Uサイズもリリース予定
(GSPLシリーズ：2023年夏頃)

NEW

GENESYS+ 1kW



- ハーフラックサイズは横幅214mm(フルラックサイズもご用意)
- GENESYS+初のインレットタイプ採用(AC入力端子)



UL61010-1
CSA C22.2 No.61010-1



EN61010-1



低電圧指令/EMC指令



UK
CA

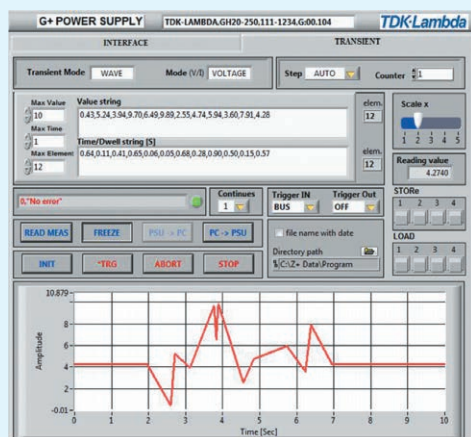


5年間
無償保証期間

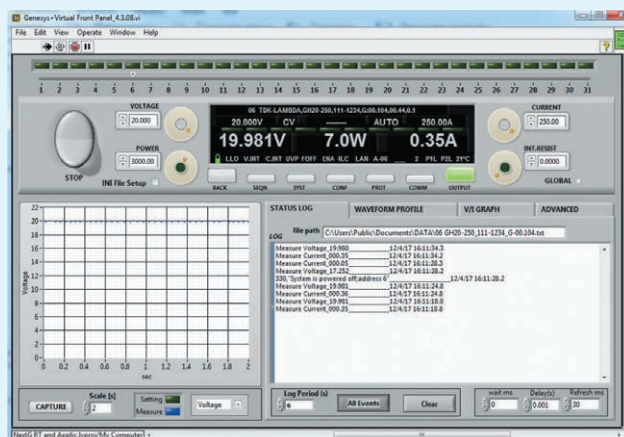
様々な特長のあるソフトウェアを無償提供

- 電源の各種機能操作が可能
- 複雑なシーケンス波形作成
- データロギング
- 波形作成後の電源内部メモリへの保存 等

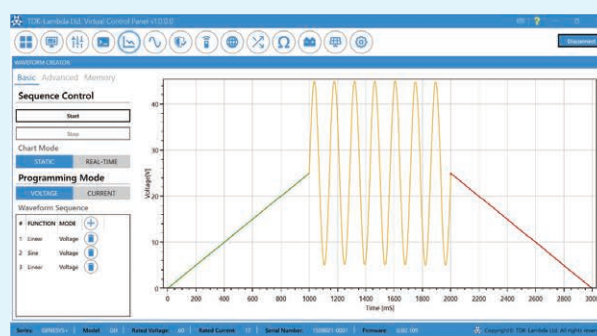
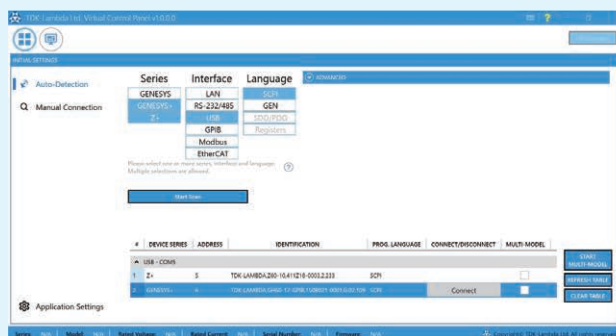
Waveform Creator



Virtual Front Panel



Virtual Control Panel **NEW**

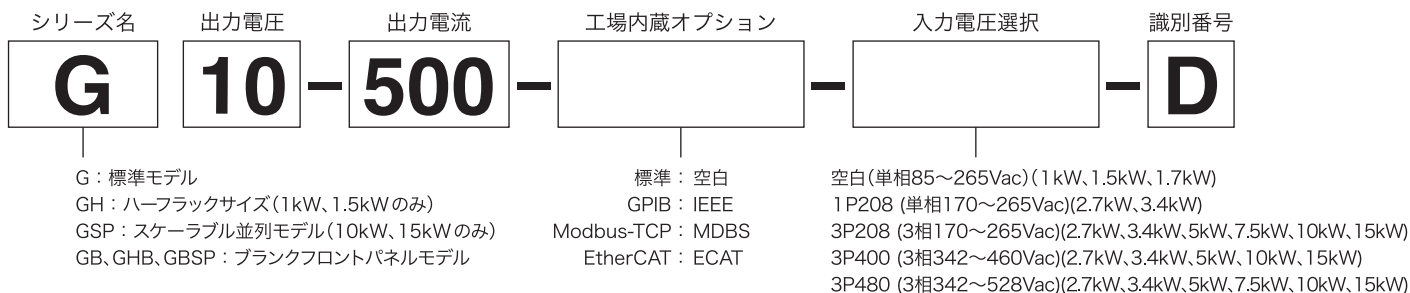


- GENESYS+, Genesys, Z+の兼用ソフトウェア
- 複数台接続においてオート検索機能により、PCに接続されている全てのGENESYS+, Genesys, Z+を自動認識
- 従来、専用ソフトが無かったGenesysにも対応可

ソフトウェアの詳細はこちら



型式呼称方法



NEW

GENESYS+ GH1kW(ハーフラックサイズ) G1kW(フルラックサイズ)概要

1U
サイズ



		10-100	20-50	30-34	40-25	60-17	80-12.5	100-10	150-7	300-3.5	600-1.7
出力	定格電圧	10V	20V	30V	40V	60V	80V	100V	150V	300V	600V
	定格電流	100A	50A	34A	25A	17A	12.5A	10A	7A	3.5A	1.7A
	定格電力	1000W	1000W	1020W	1000W	1020W	1000W	1000W	1050W	1050W	1020W
入力電圧		单相 85 ~ 265Vac									
効率(%) (100/200Vac)		86/88	87/89	87/89	87/89	87/89	87/89	88/90	88/90	88/90	88/90
リップルノイズ (5~1MHz:実効値)	CVモード	6mV	6mV	6mV	7mV	7mV	10mV	20mV[12mV]	20mV[9mV]	50mV[20mV]	100mV
	CCモード	420mA	160mA	100mA	60mA	50mA	30mA	20mA	10mA	8mA	5mA
質量		3.5kg【5kg以下】									
寸法		W:214mm、H:43.6mm、D:432mm【 W:423mm、H:43.6mm、D:441.5mm】*突起部含まず									

*上記、【】内は、フルラックサイズの値

GENESYS+ GH1.5kW(ハーフラックサイズ)概要

1U
サイズ



		10-150	20-75	30-50	40-38	60-25	80-19	100-15	150-10	300-5	600-2.6
出力	定格電圧	10V	20V	30V	40V	60V	80V	100V	150V	300V	600V
	定格電流	150A	75A	50A	38A	25A	19A	15A	10A	5A	2.6A
	定格電力	1500W	1500W	1500W	1520W	1500W	1520W	1500W	1500W	1500W	1560W
入力電圧		单相 85 ~ 265Vac									
効率(%) (100/200Vac)		86/88	87/89	87/89	87/89	87/89	87/89	88/90	88/90	88/90	88/90
リップルノイズ (5~1MHz:実効値)	CVモード	6mV	6mV	6mV	7mV	7mV	8mV	30mV	20mV	45mV	100mV
	CCモード	250mA	130mA	100mA	60mA	50mA	30mA	40mA	10mA	8mA	5mA
質量		3.5kg以下									
寸法		W:214mm、H:43.6mm、D:432mm (突起部含まず)									

GENESYS+ G1.7kW概要

1U
サイズ



		10-170	20-85	30-56	40-42	60-28	80-21	100-17	150-11.2	300-5.6	600-2.8
出力	定格電圧	10V	20V	30V	40V	60V	80V	100V	150V	300V	600V
	定格電流	170A	85A	56A	42A	28A	21A	17A	11.2A	5.6A	2.8A
	定格電力	1700W	1700W	1680W	1680W	1680W	1680W	1700W	1680W	1680W	1680W
入力電圧		单相 85 ~ 265Vac									
効率(%) (100/200Vac)		86/88	87/89	87/89	87/89	87/89	87/89	88/90	88/90	88/90	88/90
リップルノイズ (5~1MHz:実効値)	CVモード	6mV	6mV	6mV	7mV	7mV	10mV	12mV	8mV	20mV	100mV
	CCモード	420mA	160mA	100mA	60mA	50mA	30mA	20mA	10mA	8mA	5mA
質量		5.0kg以下									
寸法		W:423mm、H:43.6mm、D:441.5mm (突起部含まず)									

GENESYS+ G2.7kW概要

1U
サイズ



		10-265	20-135	30-90	40-68	60-45	80-34	100-27	150-18	300-9	600-4.5
出力	定格電圧	10V	20V	30V	40V	60V	80V	100V	150V	300V	600V
	定格電流	265A	135A	90A	68A	45A	34A	27A	18A	9A	4.5A
	定格電力	2650W	2700W	2700W	2720W	2700W	2720W	2700W	2700W	2700W	2700W
入力電圧		単相 170 ~ 265Vac、3相 200Vモデル (170 ~ 265Vac)、3相 400Vモデル (342 ~ 460Vac)、3相 480Vモデル (342 ~ 528Vac)									
効率 (%) (200/380Vac)		88	89	89.5	90	90	90.5	90.5	90.5	90.5	90.5
リップルノイズ (5~1MHz:実効値)	CVモード	8mV	10mV	10mV	12mV	15mV	15mV	15mV	20mV	60mV	100mV
	CCモード	800mA	450mA	300mA	150mA	100mA	70mA	45mA	30mA	12mA	5mA
質量		6.25kg以下									
寸法		W:423mm、H:43.6mm、D:441.5mm (突起部含まず)									

●リップルノイズCCモード値については、三相200/400/480モデルの値となります。

GENESYS+ G3.4kW概要

1U
サイズ



		10-340	20-170	30-112	40-85	60-56	80-42	100-34	150-22.5	300-11.5	600-5.6
出力 (*: 40°C以上で ディレーティング)	定格電圧	10V	20V	30V	40V	60V	80V	100V	150V	300V	600V
	定格電流	340A(*)	170A	112A	85A	56A	42A	34A	22.5A	11.5A	5.6A
	定格電力	3400W	3400W	3360W	3400W	3360W	3360W	3400W	3375W	3450W	3360W
入力電圧		単相 170 ~ 265Vac、3相 200Vモデル (170 ~ 265Vac)、3相 400Vモデル (342 ~ 460Vac)、3相 480Vモデル (342 ~ 528Vac)									
効率 (%) (200/380Vac)		88	89	89.5	90	90	90.5	90.5	90.5	90.5	90.5
リップルノイズ (5~1MHz:実効値)	CVモード	8mV	10mV	10mV	12mV	15mV	15mV	15mV	20mV	60mV	100mV
	CCモード	800mA	450mA	300mA	150mA	100mA	70mA	45mA	30mA	12mA	5mA
質量		6.25kg以下									
寸法		W:423mm、H:43.6mm、D:441.5mm (突起部含まず)									

●リップルノイズCCモード値については、三相200/400/480モデルの値となります。

GENESYS+ G5kW概要

1U
サイズ



		10-500	20-250	30-170	40-125	60-85	80-65	100-50	150-34	300-17	600-8.5
出力 (*: 40°C以上で ディレーティング)	定格電圧	10V	20V	30V	40V	60V	80V	100V	150V	300V	600V
	定格電流	500A(*)	250A	170A	125A	85A	65A	50A	34A	17A	8.5A
	定格電力	5000W	5000W	5100W	5000W	5100W	5200W	5000W	5100W	5100W	5100W
入力電圧		3相 200Vモデル (170 ~ 265Vac)、3相 400Vモデル (342 ~ 460Vac)、3相 480Vモデル (342 ~ 528Vac)									
効率 (%) (200/380Vac)		88.5/89	91	91	91	91	91	91	91	92	92
リップルノイズ (5~1MHz:実効値)	CVモード	8mV	10mV	12mV	12mV	12mV	15mV	15mV	20mV	60mV	100mV
	CCモード	1200mA	600mA	300mA	150mA	100mA	70mA	45mA	45mA	15mA	8mA
質量		7.5kg以下									
寸法		W:423mm、H:43.6mm、D:441.5mm (突起部含まず)									

●定格出力電圧 50V、200V、400V、500V ラインアップ有り

NEW GENESYS+ G7.5kW概要

1U
サイズ



		20-375	30-250	40-188	60-125	80-94	100-75	150-50	300-25	600-12.5	1000-7.5	1500-5
出力	定格電圧	20V	30V	40V	60V	80V	100V	150V	300V	600V	1000V	1500V
	定格電流	375A	250A	188A	125A	94A	75A	50A	25A	12.5A	7.5A	5A
	定格電力	7500W	7500W	7520W	7500W	7520W	7500W	7500W	7500W	7500W	7500W	7500W
入力電圧		3相 200Vモデル (170 ~ 265Vac)、3相 480Vモデル (342 ~ 528Vac)										
効率 (%) (200/380Vac)		91	**	91	**	**	91	91	**	92	**	92
リップルノイズ (5~1MHz:実効値)	CVモード	10mV	**	8mV	**	**	15mV	20mV	**	100mV	**	500mV
	CCモード	900mA	**	300mA	**	**	70mA	45mA	**	14mA	**	5mA
質量		8.5kg以下										
寸法		W:423mm、H:43.6mm、D:486.5mm (突起部含まず)										

●定格出力電圧 30V、60V、80V、200V、300V、1000Vは2023年夏頃リリース予定

GENESYS+ GSP10kW概要

2U
サイズ



		10-1000	20-500	30-340	40-250	60-170	80-130	100-100	150-68	300-34	600-17
出力 (*: 40°C以上で デレレーティング)	定格電圧	10V	20V	30V	40V	60V	80V	100V	150V	300V	600V
	定格電流	1000A(*)	500A	340A	250A	170A	130A	100A	68A	34A	17A
	定格電力	10000W	10000W	10200W	10000W	10200W	10400W	10000W	10200W	10200W	10200W
入力電圧		3相200Vモデル(170~265Vac)、3相400Vモデル(342~460Vac)、3相480Vモデル(342~528Vac)									
効率(%) (200/380Vac)		88.5/89	90	91	91	91	91	91	91	92	92
リップルノイズ (5~1MHz:実効値)	CVモード	8mV	10mV	12mV	12mV	12mV	15mV	15mV	20mV	60mV	100mV
	CCモード	1200mA	700mA	300mA	150mA	75mA	50mA	35mA	23mA	7.5mA	6mA
質量		15.5kg以下									
寸法		W:423mm、H:88.0mm、D:441.5mm(突起部含まず)									

• 定格出力電圧 50V、200V、400V、500V ラインアップ有り

GENESYS+ GSP15kW概要

3U
サイズ



		10-1500	20-750	30-510	40-375	60-255	80-195	100-150	150-102	300-51	600-25.5
出力 (*: 40°C以上で デレレーティング)	定格電圧	10V	20V	30V	40V	60V	80V	100V	150V	300V	600V
	定格電流	1500A(*)	750A	510A	375A	255A	195A	150A	102A	51A	25.5A
	定格電力	15000W	15000W	15300W	15000W	15300W	15600W	15000W	15300W	15300W	15300W
入力電圧		3相200Vモデル(170~265Vac)、3相400Vモデル(342~460Vac)、3相480Vモデル(342~528Vac)									
効率(%) (200/380Vac)		88.5/89	90	91	91	91	91	91	91	92	92
リップルノイズ (5~1MHz:実効値)	CVモード	8mV	10mV	12mV	12mV	12mV	15mV	15mV	20mV	60mV	100mV
	CCモード	1200mA	700mA	300mA	150mA	90mA	60mA	35mA	23mA	7.5mA	6mA
質量		23.5kg以下									
寸法		W:423mm、H:132.5mm、D:441.5mm(突起部含まず)									

• 定格出力電圧 50V、200V、400V、500V ラインアップ有り

共通項目

外部コントロール機能

標準：RS232C/RS485/USB/LAN/絶縁型アナログコントロール(0-5V/10V、0-5kΩ/10kΩ)

オプション：GPIB/Modbus-TCP/Ether-CAT

* 絶縁型アナログコントロールにおいて、4-20mA印加での出力コントロールをご要望の方は別途、当社までお問合せください。

制御動作

定電流(CC)/定電圧(CV)/定電力(CP)

* CP制御はフロントパネルまたは通信より設定可能(標準品)

*アナログコントロールにて、CP制御をご要望の方は、別途、当社までお問合せください。

安全規格・環境対応

EN、UL、CSA、CE、UKCA、ROHS指令 各対応

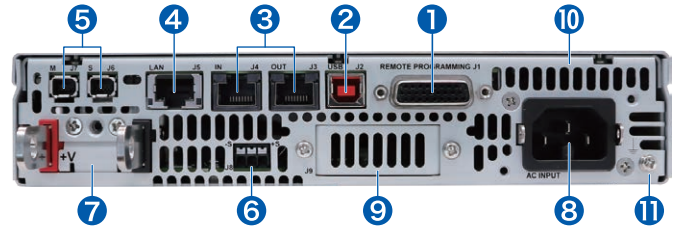
無償保証期間 5年

GENESYS+
詳細はこちら

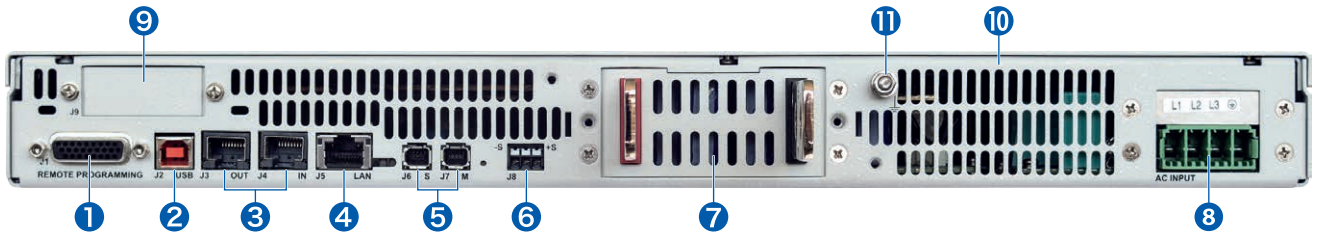


背面パネル外観

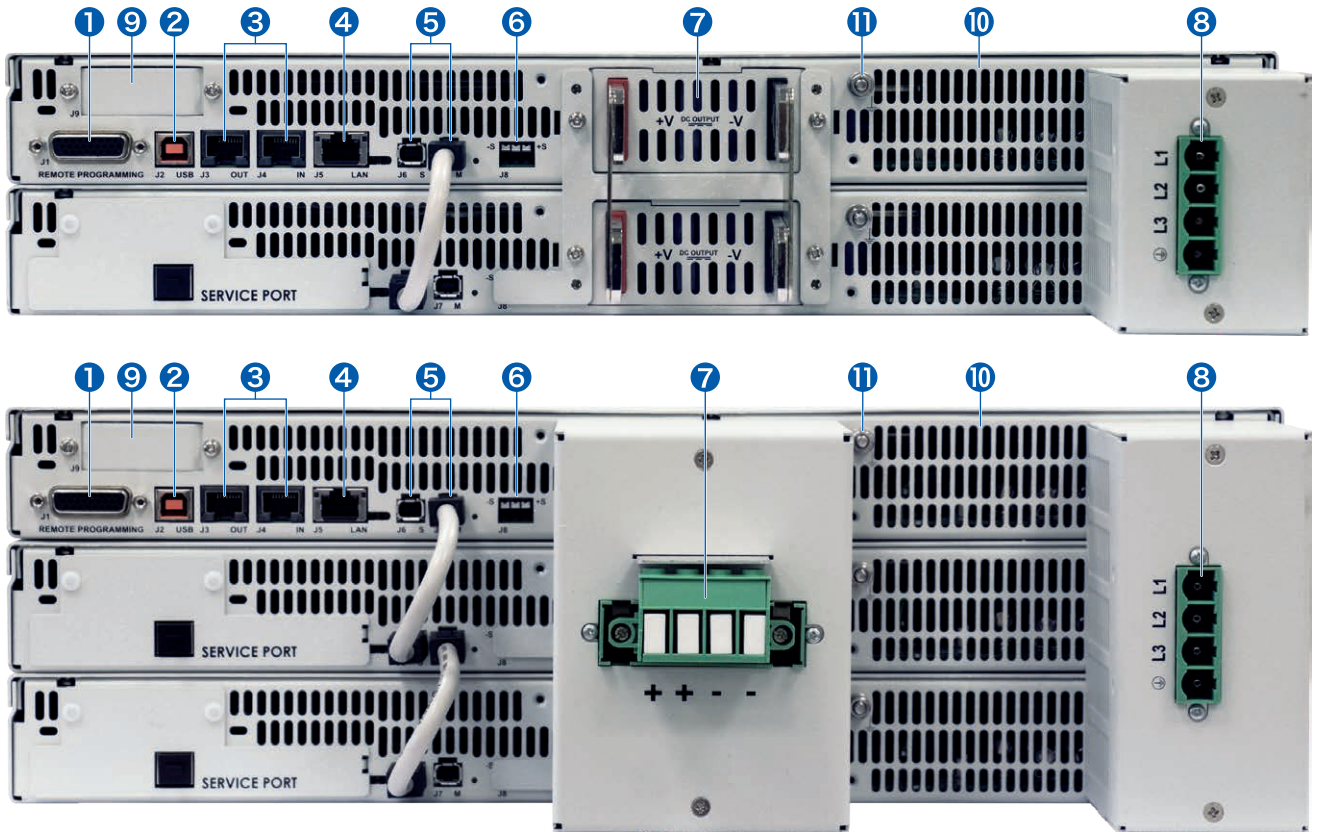
GENESYS+ GH1kW、GH1.5kW



GENESYS+ G1kW、G1.7kW、G2.7kW、G3.4kW、G5kW、G7.5kW







GENESYS+ GSP10kW、15kW



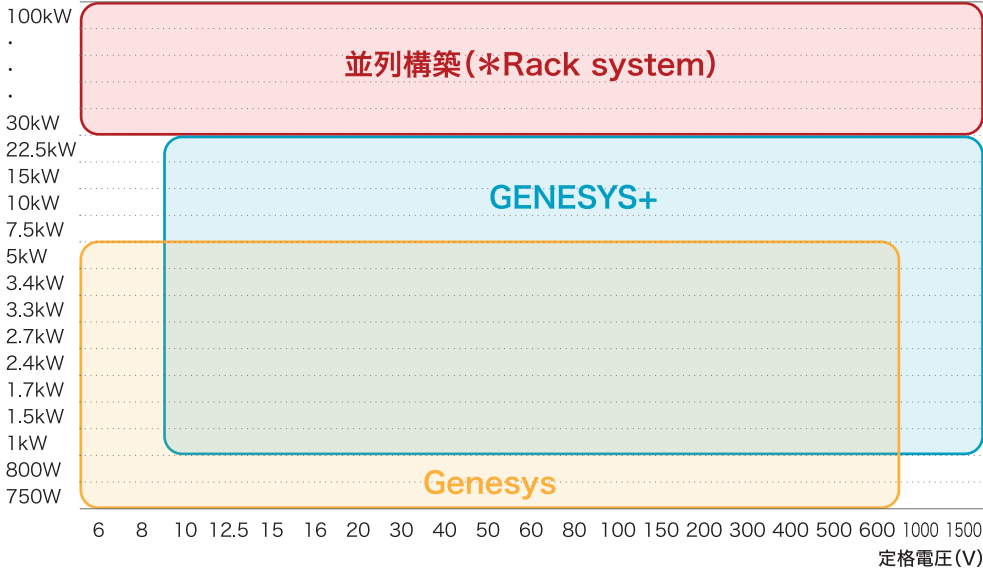
番号	機能	機能説明
①	絶縁アナログコントロール/モニタリング端子	外部からの各種アナログコントロール・モニタリングに使用。コネクタ形状は DB26HD。
②	USB コネクタ	USB 通信ポート。USB タイプ B コネクタ。
③	リモート IN / OUT 端子	RS232C / RS485 通信ポート。コネクタ形状は RJ45。
④	LAN コネクタ	LAN 通信ポート。RJ-45 型コネクタ。
⑤	並列運転用コネクタ (IN / OUT)	専用パラレルケーブル。接続後、自動的に並列運転の設定
⑥	リモートセンシング端子	電圧補正用のリモートセンシング端子 ※7.5kWの端子は、上記写真と形状が異なります。
⑦	DC 出力端子	100V 以下はバスバー (1kW~10kW の写真)、150~600V は取り外し可能なコネクタ (15kW の写真) ※G7.5kWに関しては、出力電圧問わず、全てバスバーとなります。
⑧	AC 入力端子	1kW: インレット入力方式。1.5~15kW: 取り外し可能なコネクタ。
⑨	オプション挿入用スロット	オプション選択時のスロット。未使用時は鍍金で塞がれています。
⑩	排気口	前面吸気・背面排気。
⑪	FG 端子	ハーフラックサイズ (1~1.5kW): セムスネジM3x8、フルラックサイズ (1~15kW): スタッドM4x8

定格電力・定格電圧ラインアップ一覧

シリーズ名	定格電圧(VDC)											
	定格電力(W)	6	8	10	12.5	15	16	20	30	40	50	60
 GENESYS+	1000			●				●	●	●		●
	1500			●				●	●	●		●
	1700			●				●	●	●		●
	2700			●				●	●	●		●
	3400			●				●	●	●		●
	5000			●				●	●	●	●	●
	7500							●	予定	●	●	予定
	10000			●				●	●	●	●	●
	15000			●				●	●	●	●	●
22500							●	●	●	●	●	
 Genesys	750	●	●		●			●	●	●		●
	1500	●	●		●			●	●	●	●	●
	2400		●	●			●	●	●	●		●
	3300		●	●		●		●	●	●		●
	5000		●	●		●		●	●	●		●

シリーズ名	定格電圧(VDC)										
	定格電力(W)	80	100	150	200	300	400	500	600	1000	1500
 GENESYS+	1000	●	●	●		●			●		
	1500	●	●	●		●			●		
	1700	●	●	●		●			●		
	2700	●	●	●		●			●		
	3400	●	●	●		●			●		
	5000	●	●	●	●	●	●	●	●		
	7500	予定	●	●	●	●	●	●	●	●	●
	10000	●	●	●	●	●	●	●	●	●	●
15000	●	●	●	●	●	●	●	●	●	●	
22500	予定	予定	予定	予定	予定	予定	●	●	●	●	
 Genesys	750	●	●	●		●			●		
	1500	●	●	●		●			●		
	2400	●	●	●		●			●		
	3300	●	●	●	●	●	●		●		
	5000	●	●	●	●	●	●	●	●		

定格電力



大容量をご要望の方も、
ご相談ください!

* Rack system:
弊社電源をラックに搭載した形での納品も可能です。



※1.このカタログの内容は改良のために予告なく仕様・デザインを変更することがありますのでご了承ください。製品のご使用前には、各製品のカタログ・取扱説明書を必ずお読みください。正確には、納入仕様書をご請求いただき、内容をご確認ください。

※2.掲載されている社名、製品名、サービスマーク等は、日本およびその他の国におけるTDK株式会社、TDKラムダ株式会社またはその子会社の商標または登録商標です。なお、本文中では、一部を除き、®とTMは明記していません。

※3. TDK コーポレートマークはTDK株式会社の商標または登録商標です。

■お問い合わせ・ご用命は弊社までどうぞ



TDKラムダ株式会社

〒103-6128 東京都中央区日本橋2-5-1 日本橋高島屋三井ビルディング

<https://www.jp.lambda.tdk.com/ja/>

仕様等、技術的なお問い合わせ 受付時間 9:00 ~ 17:00(土日祝日を除く)



0120-507039 Mail: TLJ.SPSTech@tdk.com

評価用貸出機(GENESYS+)のご相談 受付時間 9:00 ~ 17:00(土日祝日を除く)



03-6778-1112