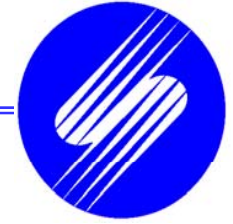


株式会社栄電子

平成21年3月期（第42期）中間報告書

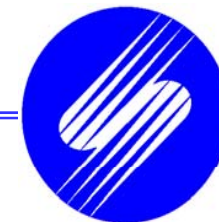
平成21年3月6日
株式会社栄電子
(JASDAQ市場 証券コード：7567)





1. 会社概要
2. 栄電子グループ概要
3. 栄電子組織体制
4. 事業概要
5. 販売構成
6. 主要取り扱いメーカー
7. 連結貸借対照表
8. 連結損益計算書

1. 会社概要



社名：株式会社 栄電子
(SAKAE ELECTRONICS CORPORATION)

設立：昭和46年（1971年）4月

資本金：5億円

売上高：平成20年9月中間期 30億8,444万円（連結）

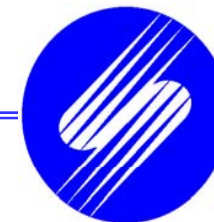
事業内容：電子部品総合商社

従業員数：74名（外・平均臨時雇用者数41人）（平成20年9月）

販売拠点：首都圏営業所、秋葉原営業所、宮城営業所、
西東京営業所、神奈川営業所、埼玉営業所、
山梨営業所、長野営業所、新潟営業所、
名古屋営業所、大阪営業所、熊本営業所、

関係会社：東栄電子株式会社、株式会社タチバナ電子、
酒東不動産管理株式会社、
心栄電子商貿（上海）有限公司

2. 栄電子グループ概要



◆株式会社栄電子 【当 社】

◆東栄電子株式会社 【連結子会社】

産業用電子部品の販売

◆株式会社タチバナ電子 【連結子会社】

産業用電子部品の販売

◆酒東不動産管理株式会社 【連結子会社】

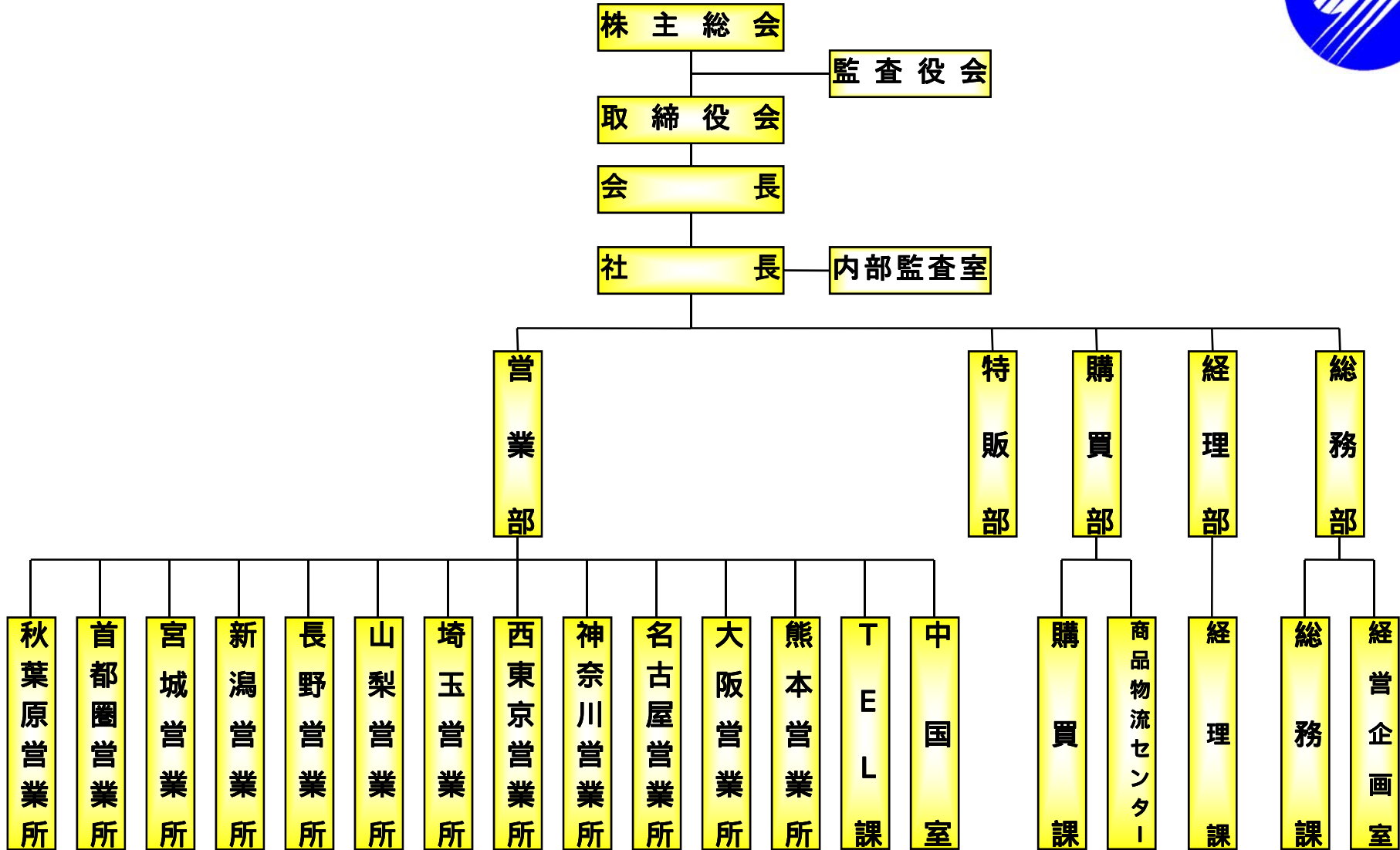
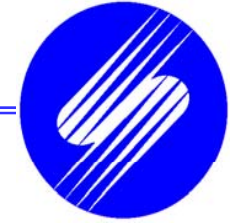
不動産の管理

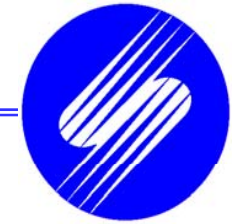
※酒東不動産管理株式会社は、平成20年12月2日当社と合併しております。

◆心栄電子商貿（上海）有限公司【非連結子会社】

一般電子部品の販売

3. 栄電子組織体制





4. 事業概要

栄電子は、技術革新や需要変化の激しいエレクトロニクス業界において、メーカー系と一線を画す秋葉原発の独立系商社として、少量多品種・短納期をモットーに、高付加価値の電子部品を提供しております。

取扱商品項目

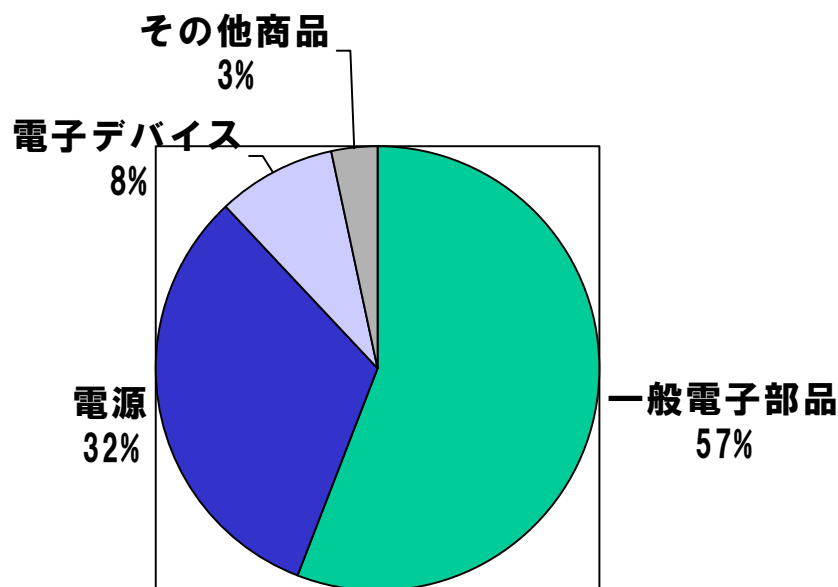
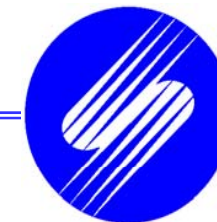
【一般電子部品】回路部品・機構部品・電源機器

コイル、チョーク、抵抗器、コンデンサ、水晶振動子、センサ、モーター、プリント基板、ファン、コネクタ、ソケット、スイッチ、キーボード、リレー、ノイズフィルター、スイッチング電源、無停電電源、コンバータ、トランス

【電子デバイス】

デジタルIC（PLD、ASIC、CPU、メモリ）、アナログ（リニア）IC、ダイオード、トランジスタ、サイリスタ、パルスタ、サーミスタ、液晶ディスプレイ

5. 販売構成



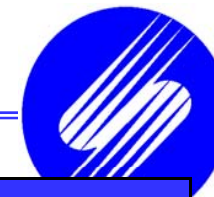
第42期中間期においては、すべての商品区分で、売上高が減少しており、全体で25%程度の落ち込みとなっております。

当社グループの主力市場である半導体製造装置関連分野をはじめとする、設備投資の抑制が主要因となっております。

区分	品名	第41期中間期売上高実績(千円)	第42期中間期売上高実績(千円)	前年同期比(%)	前年同期比(千円)
商品	一般電子部品	2,115,666	1,720,717	81.3%	▲394,949
	電源	1,371,433	997,607	72.7%	▲373,826
	電子デバイス	445,286	261,560	58.7%	▲183,726
	その他	138,976	104,555	75.2%	▲34,421
合計		4,071,362	3,084,441	75.8%	▲986,921

金額：連結実績

6. 主要取り扱いメーカー



社名	製品群
アバゴ・テクノロジー(株)	LED・フォトカプラ・光ファイバーモジュール
イーター電機工業(株)	スイッチング電源
(株)沖田製作所	リードリレー・フォトDMOSリレー
ザイリンクス(株)	FPGA・CPLD
山洋電気(株)	ステッピングモータ/システム・サーボモータ/システム・クーリングファン
昭和電線デバイステクノロジー(株)	各種電線・遅延線
タイコ エレクトロニクス アンプ(株)	コネクタ
TDK(株)	スイッチング電源・ノイズフィルター・チップコンダクター・インダクター
中央電子(株)	ケース・システムラック
TDKラムダ(株)	スイッチング電源・UPS・ノイズフィルター
日本圧着端子製造(株)	コネクタ
日昌電機(株)	DIPスイッチ
ハーティング(株)	コネクタ
ビーアイ・テクノロジー・ジャパン(株)	トリマー・抵抗ネットワーク・トランス部品・車載アプリケーション関連商品
マイコム(株)	モーター・モータードライバ・コントローラ・バルスジェネレーター
(株)マックエイト	プリント基盤用各種端子
パナソニック電工制御(株)	リレー・タイマー・制御部品
山一電機(株)	コネクタ・ICソケット
(株)ワールド	端子台



7. 中間連結貸借対照表

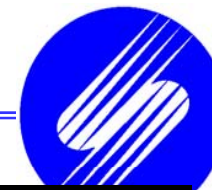
(単位：千円)



連結貸借対照表		第41期中間	第42期中間	増減
資産の部	流動資産	4,240,626	3,768,689	▲471,937
	固定資産	3,085,603	3,118,377	32,774
	合計	7,326,229	6,887,067	▲439,162
負債の部	流動負債	3,553,136	2,631,475	▲921,661
	固定負債	957,386	1,403,495	446,109
	合計	4,510,523	4,034,970	▲475,553
純資産の部	資本金	500,000	500,000	—
	資本剰余金	372,500	372,500	—
	利益剰余金	1,770,275	1,876,114	105,839
	その他	172,930	103,482	▲69,448
	合計	2,815,706	2,852,096	36,390
負債・純資産の合計		7,326,229	6,887,067	▲439,160

8. 中間連結損益計算書

(単位：千円)



	第41期中間	%	第42期中間	%	増減
売上高	4,071,362	100.0	3,084,441	100.0	▲986,921
営業利益	102,766	2.5	6,283	0.2	▲96,483
営業外収益	26,753	0.7	19,044	0.6	▲7,709
営業外費用	19,548	0.5	19,012	0.6	▲536
経常利益	109,970	2.7	6,314	0.2	▲103,656
特別利益	—	0.0	343	0.0	—
特別損失	—	0.0	12,572	0.4	—
税金等調整前当期純利益	109,970	2.7	▲5,913	0.2	▲115,883
法人税、住民税及び事業税	51,941	1.3	5,566	0.2	▲46,375
法人税等調整額	6,555	0.2	▲4,822	0.2	▲11,377
当期純利益	51,473	1.2	▲6,657	0.2	▲58,130